

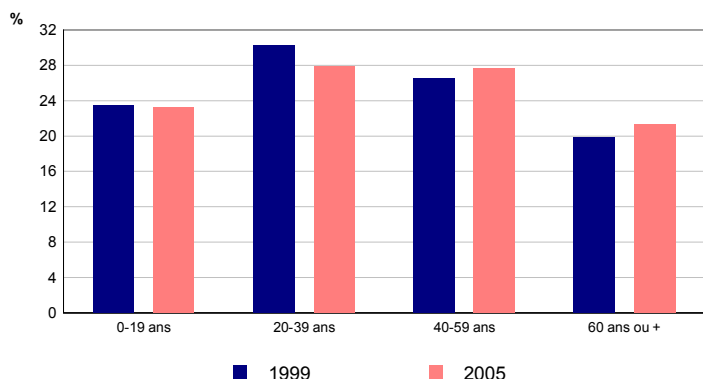
Population

	2005	1999
Population	6 567	6 724
Part des hommes (%)	46,6	47,6
Part des femmes (%)	53,4	52,4

Depuis 1999, la population a diminué de 157 habitants, soit une baisse de 2,3%.

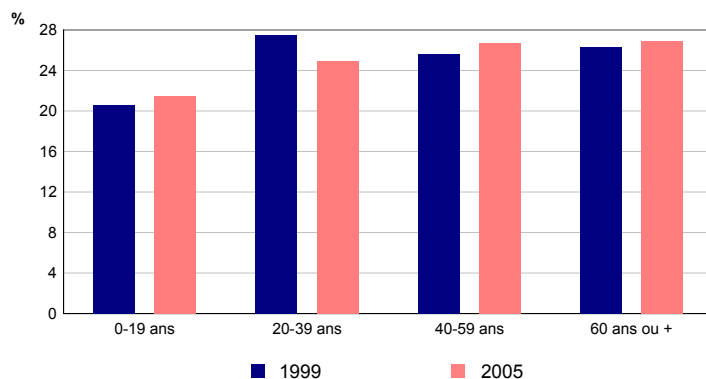
Sources : Insee, Enquête annuelle de recensement 2005
RP99 - Exploitations principales

Répartition des hommes selon l'âge



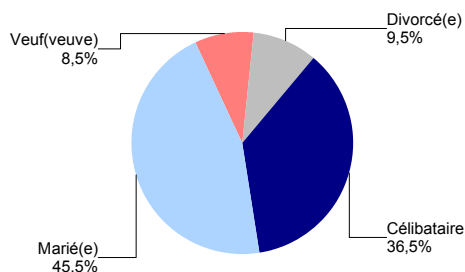
Sources : Insee, Enquête annuelle de recensement 2005
RP99 - Exploitations principales

Répartition des femmes selon l'âge



Sources : Insee, Enquête annuelle de recensement 2005
RP99 - Exploitations principales

Etat matrimonial en 2005 des 15 ans ou plus



Source : Insee, Enquête annuelle de recensement 2005
Exploitation principale

Lieu de résidence 5 ans auparavant

	2005
Personnes de 5 ans ou plus habitant 5 ans auparavant :	6 185
la même région (%)	93,2
la même commune (%)	75,2
le même logement (%)	66,6
une autre région ou à l'étranger (%)	6,8

Source : Insee, Enquête annuelle de recensement 2005
Exploitation principale

Type d'activité

	2005	1999
Population	6 567	6 724
Actifs	3 043	3 122
Actifs occupés (%)	40,3	40,7
Chômeurs (%)	6,0	5,7
Inactifs	3 524	3 602
Retraités ou pré-retraités (%)	23,0	20,2
Elèves, étudiants, stagiaires non rémunérés (%)	8,4	9,0
Autres inactifs (%)	22,2	24,4

Sources : Insee, Enquête annuelle de recensement 2005
RP99 - Exploitations principales

Population active

	2005	1999
Population active (15-64 ans)	3 030	3 107
Population active occupée	2 634	2 723
Chômeurs	396	384
Taux d'activité (%)	71,4	70,8
Taux de chômage (%)	13,1	12,4

Sources : Insee, Enquête annuelle de recensement 2005
RP99 - Exploitations principales

Composition des ménages

	2005	1999
Nombre de ménages	3 123	2 984
Part des ménages d'une personne (%)	42,1	36,4
Part des ménages dont la personne de référence est active (%)	57,8	61,4
Nombre moyen de personnes par ménage	2,1	2,2

Depuis 1999, la commune compte 139 ménages supplémentaires, soit une augmentation de 4,7%.

Sources : Insee, Enquête annuelle de recensement 2005 - RP99 - Exploitations principales

Catégories de logements

	2005	1999
Ensemble des logements	3 324	3 276
Résidences principales	3 123	2 984
Part dans l'ensemble des logements (%)	94,0	91,1
Résidences secondaires et logements occasionnels	35	87
Logements vacants	166	205

Sources : Insee, Enquête annuelle de recensement 2005
RP99 - Exploitations principales

La commune compte 48 logements de plus qu'en 1999, ce qui représente une augmentation de 1,5%.

Parc des résidences principales

	2005	1999
Ensemble des résidences principales	3 123	2 984
dont		
- part des maisons (%)	7,7	7,0
- part des appartements (%)	90,4	91,5

Sources : Insee, Enquête annuelle de recensement 2005
RP99 - Exploitations principales

Caractéristiques des résidences principales

	2005	1999
Ensemble des résidences principales	3 123	2 984
Part des propriétaires (%)	51,9	49,6
Part des locataires (%)	45,7	47,5
Part des résidences principales achevées avant 1949 (%)	16,2	15,2
Part des résidences principales achevées depuis 1999 (%)	0,6	///

Sources : Insee, Enquête annuelle de recensement 2005 - RP99 - Exploitations principales

Ancienneté d'emménagement

	2005
Ancienneté d'emménagement dans la résidence principale :	
- depuis moins de 5 ans (%)	30,4
- de 5 à 9 ans (%)	20,2
- 10 ans ou plus (%)	49,4
Ancienneté moyenne d'emménagement (années)	15

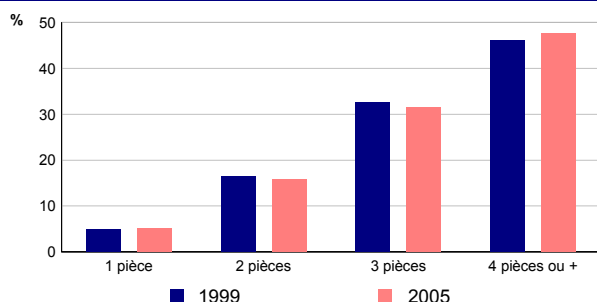
Source : Insee, Enquête annuelle de recensement 2005
Exploitation principale

Equipement des ménages

	2005	1999
Nombre de ménages	3 123	2 984
Part des ménages occupant un logement équipé d'une installation sanitaire (%)	99,4	99,4
Part des ménages disposant au moins d'une voiture (%)	77,9	79,4

Sources : Insee, Enquête annuelle de recensement 2005 - RP99 - Exploitations principales

Nombre de pièces des résidences principales



Sources : Insee, Enquête annuelle de recensement 2005
RP99 - Exploitations principales

Nombre moyen de pièces

	2005	1999
Nombre moyen de pièces par résidence principale	3,6	3,5
Nombre moyen de pièces par maison	5,2	5,1
Nombre moyen de pièces par appartement	3,5	3,4

Sources : Insee, Enquête annuelle de recensement 2005
RP99 - Exploitations principales